

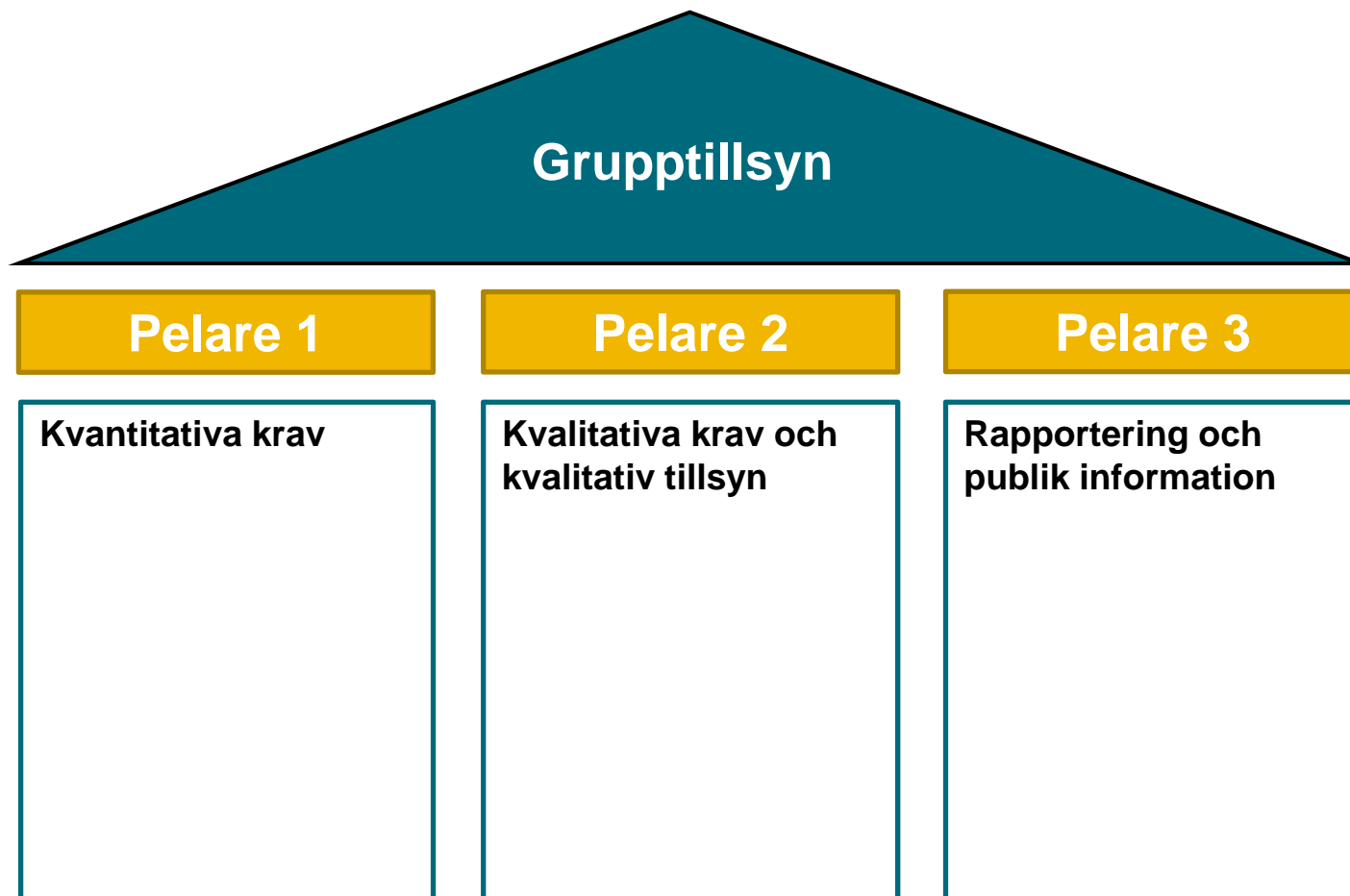


Solvens 2 och uttagstid för tjänstepension

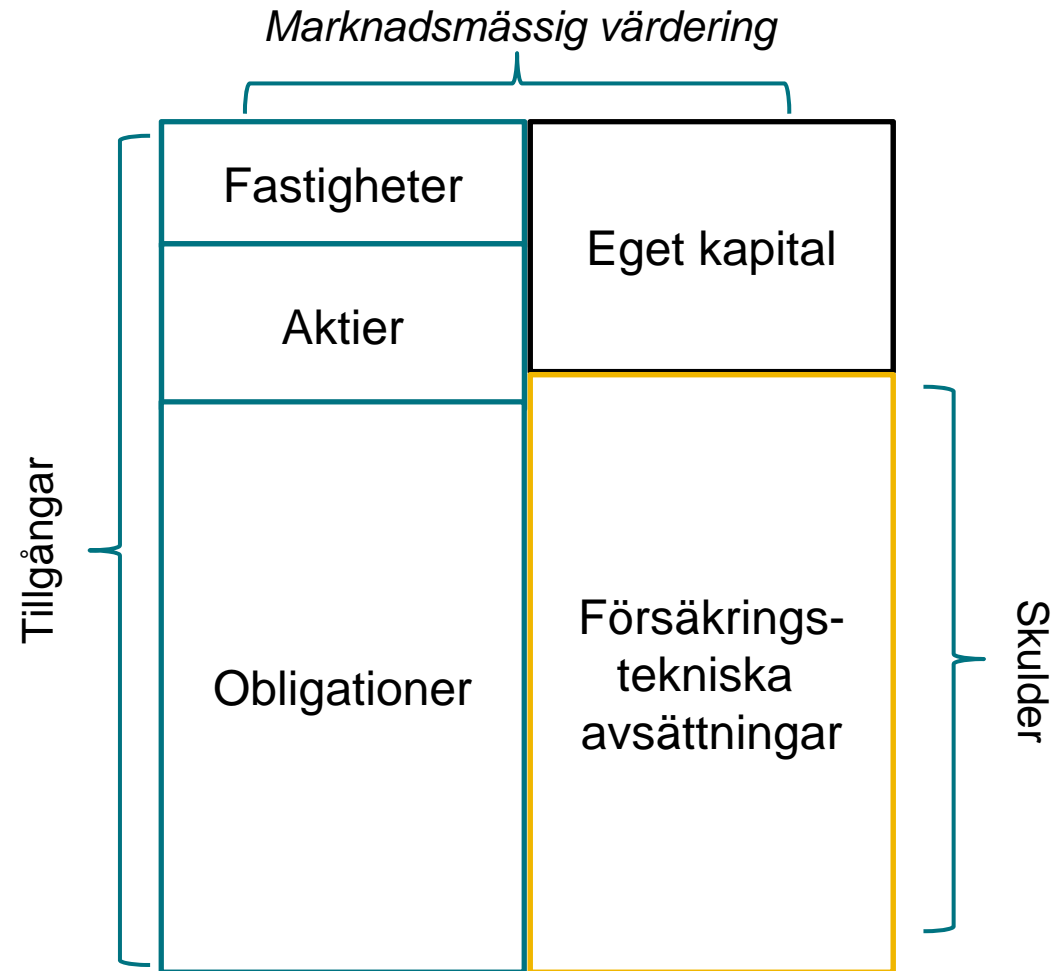
Erik Thedéen, FI
Di Försäkring: 10 februari 2016

Bidrar Solvens 2 till att förbättra relationen mellan tillsyn och kommersiell verklighet?

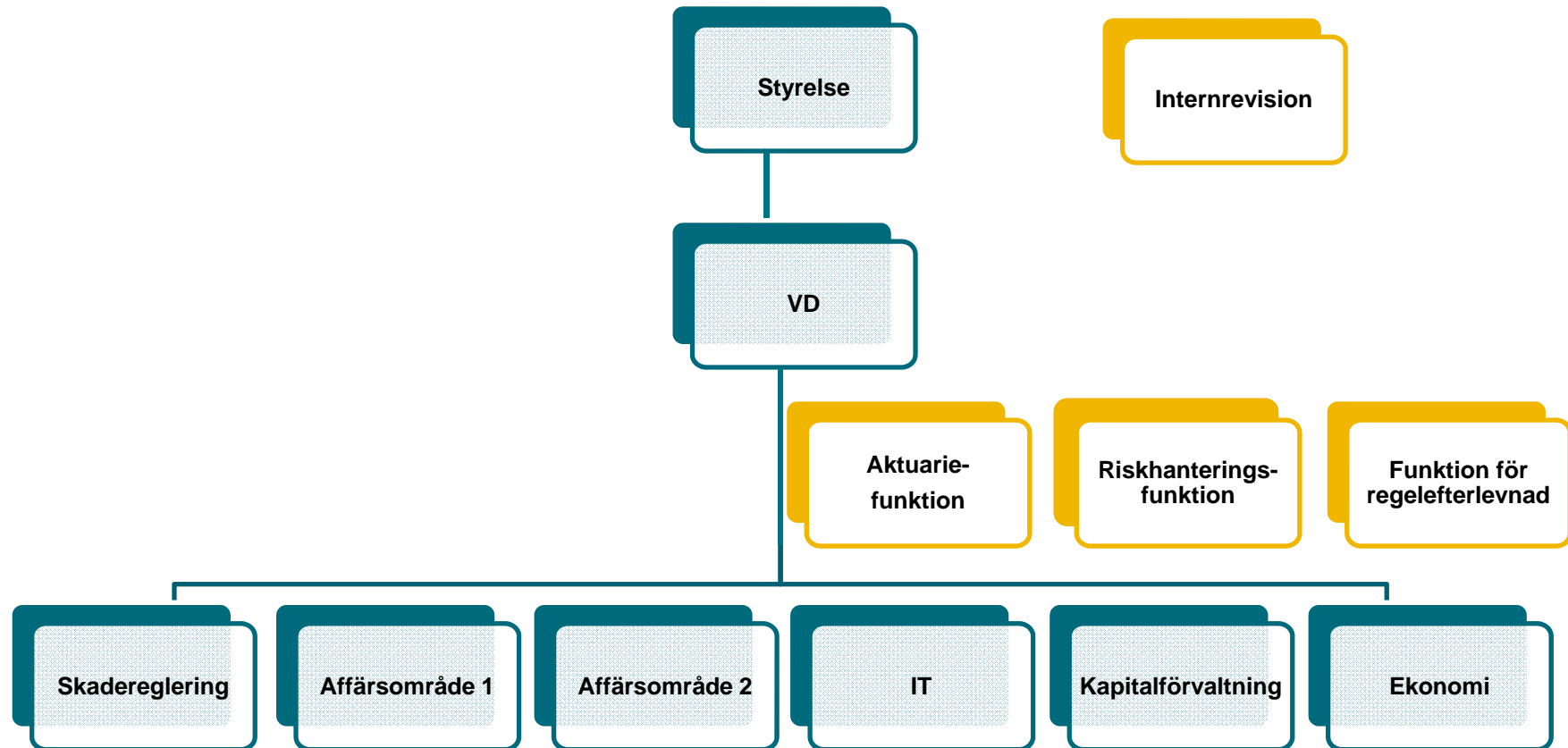
Solvens 2



Pelare 1



Pelare 2



Bidrar Solvens 2 till att förbättra relationen mellan tillsyn och kommersiell verklighet?

Ja



Pension:

Medel man får när man nått pensionsålder.

Försäkring:

Ömsesidig finansiell risk-spridning.

Fler blir äldre

Åldrar	1980		2014		Ökning antal 1980–2014, 1000-tal
	Antal	Andel %	Antal	Andel %	
80 år och äldre	263	3,2 %	913	9,4 %	+650
90 år och äldre	26	0,3 %	300	3,1 %	+274
100 år och äldre	0,3	-	2,0	-	+1,7
Summa befolkning	8 318	100 %	9 747	100 %	+ 1 429

Tidsbegränsat uttag

■ Fördelar

- Flexibilitet

■ Nackdelar

- Mindre kvar att leva på när pensionen upphör
- Svårt att överblicka effekterna för enskilda individer
- Minskat försäkringsinslag
- Kortsiktiga placeringar – sämre avkastning

Livslångt uttag

■ Fördelar

- Ökat skydd vid lång levnad
- Lägre sparande för kollektivet
- Mer långsiktiga placeringar – bättre avkastning
- Låga avgifter

■ Nackdelar

- Minskad valfrihet

